

$a^2 + b^2 = ab^2$   
 $a(a+b) = (a \times a) + (a \times b)$

# การทดสอบและประเมินผล

(Test and evaluation)

20%

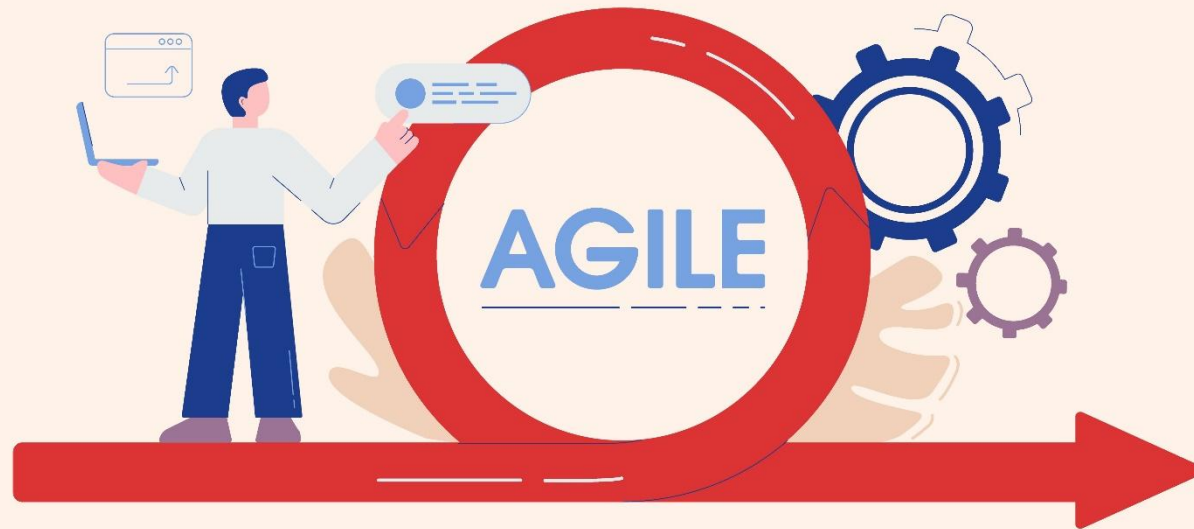
45%





# จุดประสงค์การเรียนรู้

- ✓ นักเรียนสามารถทดสอบและประเมินผลงานได้



## การทดสอบและประเมินผล

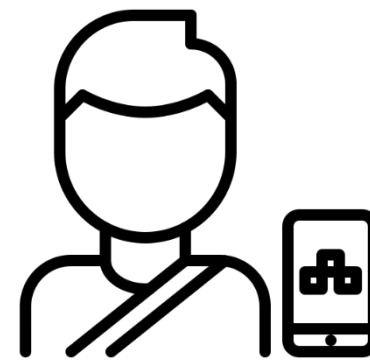
การทดสอบและประเมินผลเป็นการตรวจสอบการทำงานของชิ้นงาน  
หรือวิธีการที่พัฒนาขึ้นเพื่อประเมินว่าสามารถแก้ปัญหาได้ตาม  
วัตถุประสงค์ที่ตั้งไว้หรือไม่ แบ่งออกเป็น 3 ประเภท



1. การทดสอบหน่วยย่อย



2. การทดสอบทั้งระบบ



3. การทดสอบกับผู้ใช้จริง

# 1.การทดสอบหน่วยย่อย

การทดสอบวิธีนี้มุ่งเน้นทดสอบในบางระบบย่อยหรือบางส่วนที่สนใจเพื่อตรวจสอบและแก้ไขหรือพัฒนาส่วนนั้นให้ดี เช่น การทดสอบความปลอดภัยของการชนของรถยนต์



## 2. การทดสอบทั้งระบบ

การทดสอบลักษณะนี้มักใช้กับงาน  
ที่มีหลายระบบหรือหลาย  
องค์ประกอบทำงานร่วมกัน เพื่อ  
ตรวจสอบว่าระบบย่อยต่าง ๆ นั้น  
ทำงานสัมพันธ์กันหรือไม่ เช่นการ  
ทดสอบการเดินทางรถไฟฟ้า



### 3.การทดสอบกับผู้ใช้จริง

เป็นกระบวนการทดสอบ  
เพื่อให้มั่นใจว่าสิ่งที่พัฒนาขึ้น  
นั้น สามารถตอบสนองหรือ  
แก้ปัญหาของผู้ใช้งานจริงได้  
เช่นเครื่องสำอาง เป็นต้น



**สารไฮโดรควิโนน**

- ผดผื่นเกิดการระคายเคือง
- ฝ้า กระ จุดด่างดำ
- ฝ้าจุดด่างดำบริเวณที่ทาครีมบ่อยๆ
- เสี่ยงเป็นมะเร็งผิวหนังได้

 CHARMACE  
C.R. COSMED  
CO., LTD.

[WWW.CHARMACE.COM](http://WWW.CHARMACE.COM)

 @CHARMACE  
 063 624 6599