



# เปิดโลกทรัพย์สินทางปัญญา

(Intellectual property)



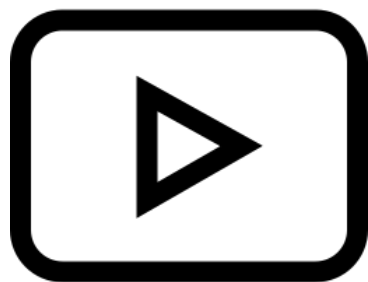
# จุดประสงค์การเรียนรู้

นักเรียนสามารถอธิบายทรัพย์สินทางปัญญาได้

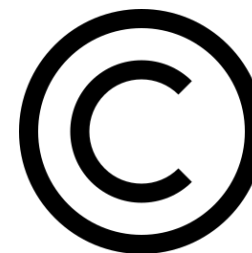


## เปิดโลกทรัพย์สินทางปัญญา

**ทรัพย์สินทางปัญญา** หมายถึง ผลงานที่เกิดจากความคิดสร้างสรรค์ หรือการประดิษฐ์คิดค้นของผู้สร้าง ซึ่งก่อให้เกิดประโยชน์ทางด้านเศรษฐกิจ และอุตสาหกรรมของประเทศ แบ่งออกเป็น 2 ประเภท ได้แก่



1. ทรัพย์สินทางอุตสาหกรรม



2. ลิขสิทธิ์

# 1. ทรัพย์สินทางอุตสาหกรรม

**ทรัพย์สินทางอุตสาหกรรม** หมายถึง ทรัพย์สินทางปัญญาที่เกี่ยวข้องกับผลิตหรือการจำหน่ายทางด้านอุตสาหกรรมซึ่งจะได้รับความคุ้มครองทางกฎหมาย

สิทธิบัตร

อนุสิทธิบัตร

เครื่องหมายทางการค้า

ชื่อทางการค้า

ความลับทางการค้า

แบบผังภูมิของวงจรรวม

สิ่งบ่งชี้ทางภูมิศาสตร์

## 1. สิทธิบัตร

เอกสารแสดงการคุ้มครองผลงานซึ่งมี 2 ประเภท คือ



1. สิทธิบัตรการประดิษฐ์



2. สิทธิบัตรการออกแบบผลิตภัณฑ์

## 2.อนุสิทธิบัตร

เอกสารแสดงการคุ้มครองการประดิษฐ์เพียงประเภทเดียวเท่านั้นเป็นเวลา 6 ปี  
แต่สามารถต่ออายุได้ 2 ครั้ง ครั้งละ 2 ปี รวมเป็นเวลา 10 ปี



### 3. เครื่องหมายทางการค้า

สิ่งที่ใช้เป็นเครื่องหมาย

### 4. ชื่อทางการค้า

ชื่อเต็มขององค์กร



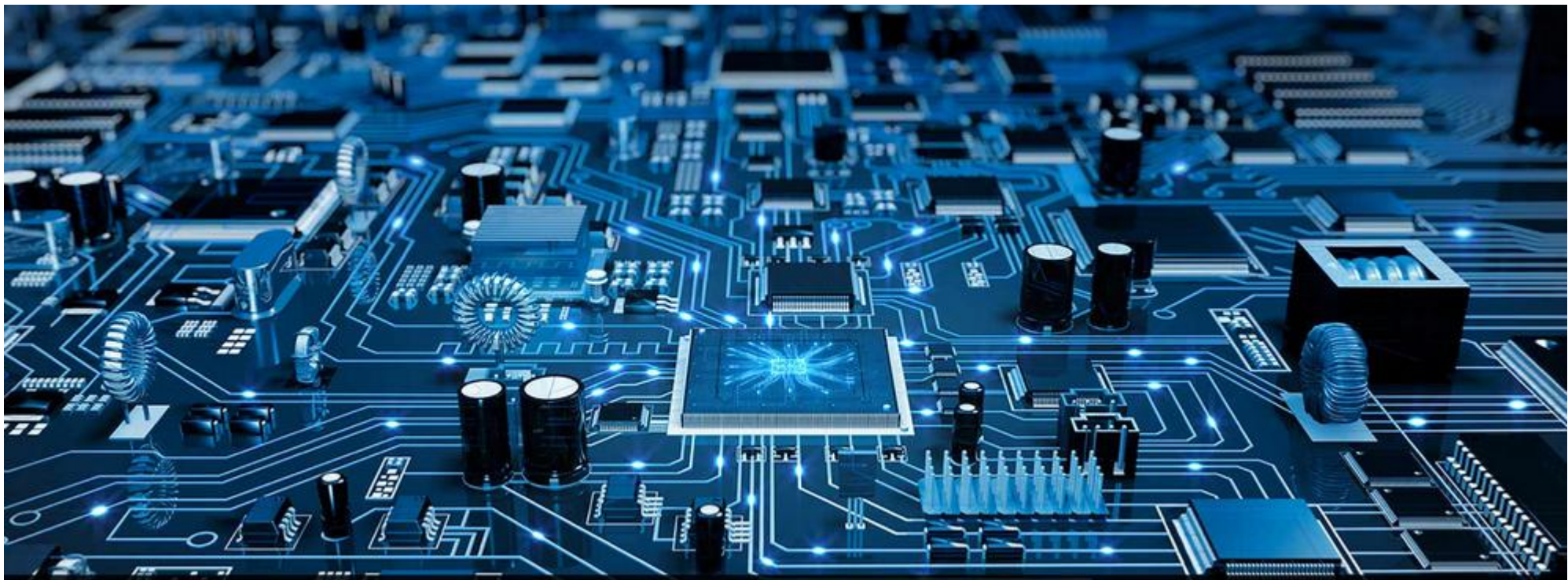
## 5.ความลับทางการค้า

ข้อมูลที่สามารถสื่อความให้เข้าใจเรื่องราว หรือข้อเท็จจริง  
ที่เกี่ยวข้องหรือเป็นประโยชน์ทางการค้า เช่น สูตรไก่ทอด kfc



## 6.แบบผังภูมิของวงจรรวม

การจัดทำแบบ ภาพหรือแผนผังแสดงการวางชิ้นส่วนทางไฟฟ้า



## 7. สิ่งบ่งชี้ทางภูมิศาสตร์

สิ่งที่ใช้เรียกหรือใช้แทนแหล่งภูมิศาสตร์ เช่น ชื่อ สัญลักษณ์



## 2. ลิขสิทธิ์

**ลิขสิทธิ์** หมายถึง ทรัพย์สินทางปัญญาประเภทหนึ่งซึ่งกฎหมายให้สิทธิ์กับเจ้าของ  
สามารถกระทำการใดๆ ก็ได้กับผลงานของตนได้เพียงผู้เดียว

วรรณกรรม

ศิลปกรรม

ดนตรีกรรม

นาฏกรรม

ภาพยนตร์

โสตทัศนวัสดุ

สิ่งบันทึกเสียง

งานแพร่เสียงแพร่ภาพ

งานอื่นใดในแผนกวรรณคดี  
วิทยาศาสตร์ หรือศิลปะ